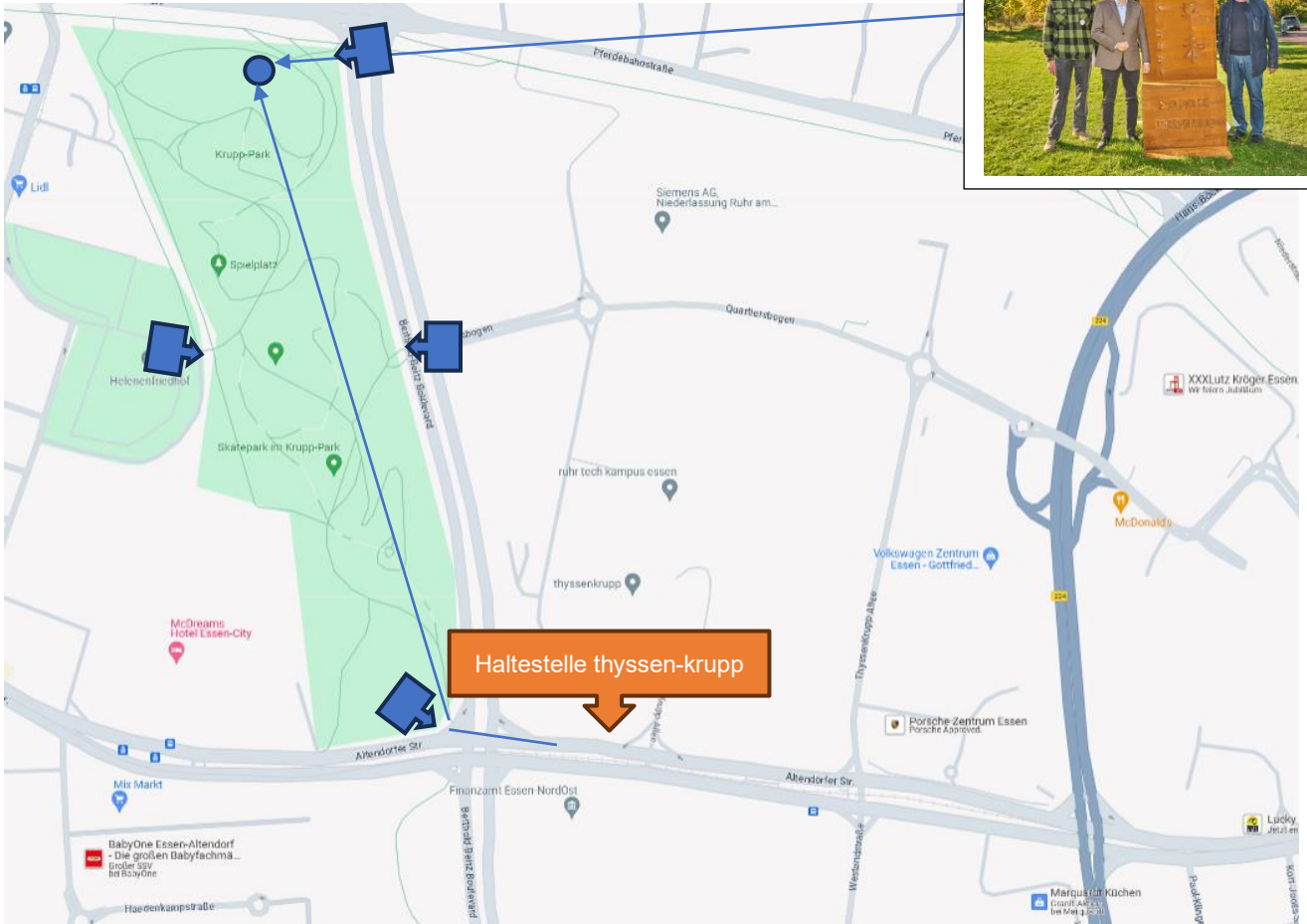




WIE KOMME ICH ZU SADAKO-DENK-MAL AM SEE IN KRUPP-PARK



Möglichkeiten zum Sadako-Denk-Mal zu gelangen:

Mit öffentlichen Verkehrsmitteln: vom Hauptbahnhof Essen bis Haltestelle  thyssen-krupp, dann im Park ca. 600 m bis zum See laufen

Mit dem PKW: Sie können entlang des Krupp-Parkes am **Bertold-Beitz-Boulevard** parken und durch die gekennzeichneten Eingänge  in den Park gehen.

Es gibt am See eine betonierte Fläche, die als Veranstaltungsbereich vorgesehen ist. Auch eine Tribüne in Treppenform ist dort vorhanden.

Straßenbahn: 103 105 106

Bus: 145 154 155 166 SB16 NE11 NE14 NE10 NE112

Koordinaten: 51.464968, 6.984801 Westviertel, Essen

Link zum Teilen <https://maps.app.goo.gl/rZ9aAJwHvjq9KVTW7>

